

Verein Sozialsprengel Leiblachtal

Heribrandstraße 14
A-6912 Hörbranz
T 05573 85550
F 05573 85550 4
M office@sozialsprengel.org

DVR: 0845485 | ZVR: 352594832

Parteienverkehr

Geschäftsstelle
Heribrandstraße 14, A-6912 Hörbranz
Mo-Fr: 09h00 bis 12h00

Einsatzleitung Ambulanter Betreuungsdienst
Landstraße 21, A-6911 Lochau
Mo-Fr: 08h00 bis 10h00

Weitere Termine, außerhalb des Parteienverkehrs, sind nach Absprache gerne möglich.

angebote



Verein

Der Sozialsprengel Leiblachtal ist seit fast zwei Jahrzehnten eine zentrale Anlaufstelle für alle BürgerInnen, soziale Organisationen und Gemeinden im Leiblachtal für gesundheits- und sozialbezogene Themen.

Das bedeutet, dass - gemäß nach unserem Motto „Lebenswert leben im Leiblachtal“ - der Verein einerseits **Dienstleistungsanbieter für BürgerInnen und soziale Organisationen** ist und andererseits **Services** den fünf Leiblachtalgemeinden anbietet.

Unsere Angebote sind gesellschaftlichen und individuellen Bedürfnissen und Veränderungen unterworfen. Teil unserer Arbeit ist somit nicht nur das Anbieten von Dienstleistungen, sondern auch das Beobachten und Erkunden von gesellschaftlichen Veränderungen, sozialen Problemstellungen und somit neuen Arbeitsfeldern. Wir unterstützen auch Initiativen und Projekte von und mit BürgerInnen des Leiblachtales. Informationen über laufende und geplante Projekte sowie Kurse erhalten Sie im Internet, telefonisch oder persönlich (Kontaktmöglichkeiten sind auf der Rückseite angeführt).

Finanziert wird die Arbeit vornehmlich durch Förderbeiträge der fünf Leiblachtalgemeinden (Lochau, Hörbranz, Hohenweiler, Möggers und Eichenberg), des Landes Vorarlberg und durch Kostenersätze.

Sozialberatung & Vermittlung

Ausgebildete SozialarbeiterInnen beantworten gerne Ihre Fragen und suchen gemeinsam mit Ihnen nach Lösungswegen. Nicht immer werden Sie beim Verein Sozialsprengel Leiblachtal die für Sie richtigen Dienstleistungen finden, wir helfen Ihnen aber dabei diese zu suchen und vermitteln bei Bedarf.

Das Beratungsangebot ist vielfältig, auf Wunsch anonym und kostenlos für Sie. Vereinbaren Sie einfach einen Termin oder kommen Sie während der Öffnungszeiten der Geschäftsstelle vorbei.

Wir beraten Sie bei finanziellen Angelegenheiten, zum Thema Arbeit, Ausbildung und Schule, bei sozialen und psychischen Problemen, zum Thema Sucht, Scheidung etc.

Neben der persönlichen Beratung und Vermittlung steht Ihnen auch das Beratungsformular auf der **Homepage** des Sozialsprengel Leiblachtal als anonyme und schnelle Alternative zur Verfügung.

Kinder, Familie & Frauen

Ein beliebter Treffpunkt für Familien ist der **Eltern Kind Treff** „Oase Kunterbunt“, der während des Schuljahres einmal wöchentlich geöffnet ist. Ein vielfältiges Angebot wie Basteln, Singen und Musizieren sowie der Kasperle ergänzen das Angebot des „Offenen Nachmittages“.

Jeweils im Frühjahr werden verschiedene Kurse, Veranstaltungen oder Aktivitäten für Kinder und deren Eltern organisiert:

So werden beispielsweise Eltern Kind Turnen, Geburtsvorbereitung, Babytreff Hörbranz, Babysitterdienst Lochau, Hörbranz & Hohenweiler, Leiblachtaler Familiengespräche und vieles mehr angeboten.

In der **Spielgruppe** Möggers werden an zwei Vormittagen pro Woche Kinder im Alter von zwei bis vier Jahren betreut. Erfahrene Spielgruppenbetreuerinnen begleiten die Kinder bei all ihren Aktivitäten.

Ein wichtiges Angebot sind auch die **Deutsch- und Orientierungskurse** für Frauen mit Migrationshintergrund.

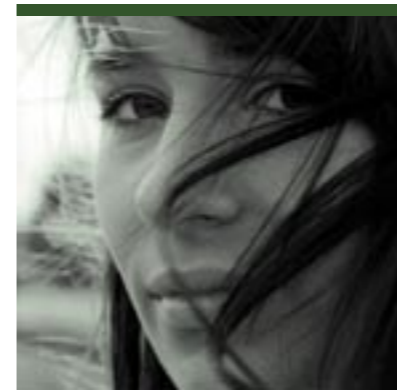


Wenn Familien jemanden brauchen, der ihnen unter die Arme greift, kann **Familienhilfe** die richtige Unterstützungsmöglichkeit sein. Familienhilfe unterstützt Familien (in all ihren Variationen) zu Hause in der gewohnten Umgebung und sorgt somit für die Aufrechterhaltung des vertrauten Alltags.

Die Familienhilfe ist grundsätzlich eine Überbrückungs- und keine Dauerhilfe.

MitarbeiterInnen der Familienhilfe betreuen und begleiten die Kinder sowie die haushaltsangehörigen Familienmitglieder, übernehmen Tätigkeiten der täglichen Haushaltsführung, fördern die Kompetenz der Familie im Bereich der Haushaltsführung und informieren die Familie über andere Dienste und stellen im Bedarfsfall Kontakt zu diesen Diensten her.

Infos über das aktuelle Programm und Dienstleistungstarife finden Sie im Internet oder erfahren Sie von unseren MitarbeiterInnen.

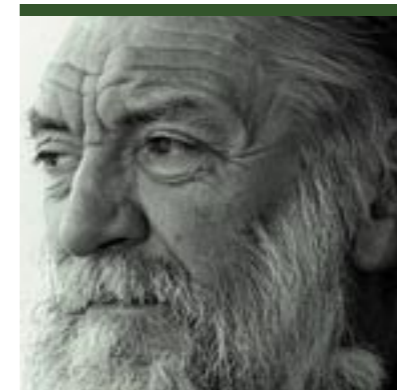


Jugend

Die Offene Jugendarbeit bietet den Jugendlichen von 11 bis 18 Jahren im Leiblachtal ein Angebot von Dienstag bis Samstag. Schwerpunkte sind neben den offenen Betrieben in den beiden **Jugendräumen** (Hörbranz und Lochau) auch die **aufsuchende** und **projektbezogene** Jugendarbeit.

Für die Anliegen der Jugendlichen sind immer ausgebildete JugendarbeiterInnen anwesend. Durch diese Beziehungsarbeit wird ein Vertrauensverhältnis zu den Jugendlichen aufgebaut, das die Voraussetzung für weitere inhaltliche Projekte und Beratung darstellt. Alle Angebote werden gemeinsam mit Jugendlichen gestaltet.

Öffnungszeiten der Jugendräume, Infos über aktuelle Veranstaltungen und Aktivitäten finden Sie im Internet oder erfahren Sie von unseren MitarbeiterInnen.



SeniorInnen

Die Dienstleistungsangebote im Fachbereich „Altenarbeit“, die der Sozialsprengel Leiblachtal anbietet, sind vielfältig. Neben dem **Ambulanten Besuchs- und Betreuungsdienst** (= mobiler Hilfsdienst), wird auch **Essen auf Rädern** sowie allgemeine **Beratung und Vermittlung**, bezogen auf altersbedingte Themen, angeboten.

Ambulanter Besuchs- & Betreuungsdienst (ABD)

Der ABD bietet Ihnen eine liebevolle und zuverlässige Unterstützung und Begleitung im täglichen Leben. Ein besonderes Anliegen ist es uns, auf Ihre individuellen Wünsche einzugehen und Ihnen schnell und unbürokratisch beiseite zu stehen.

Der Zeitpunkt, die Dauer und der Umfang unserer Leistungen werden mit Ihnen vereinbart und an Ihre Lebensgewohnheiten angepasst.

Essen auf Rädern

Mit diesem Angebot können wir vor allem älteren Menschen, denen die Zubereitung einer warmen Mahlzeit nur schwer oder nicht mehr möglich ist, täglich frisch zubereitetes Essen nach Hause liefern. Das Essen wird von Montag bis Samstag zugestellt. Die Lieferung des Essens erfolgt in eigens dafür entwickelten Menüschalen, die garantieren, dass das Essen noch heiss auf Ihren Tisch kommt.